

# Découvrir le lac Témiscouata



Explorez le parc national et le Lac-Témiscouata en empruntant le circuit « D'une rive à l'autre »!

## SERVICES À PROXIMITÉ DES QUAIS

### Quartier Notre-Dame-du-Lac

- Restaurants
- Atelier de réparation de vélo

### Quartier Cabano

- Parc Clair Soleil avec aire de jeux pour enfants
- Restaurants | Bar laitier | Boulangerie | Dépanneur | Épicerie écologique

### Saint-Juste-du-Lac

- Camping Sous-bois de l'Anse (à 1,5 km du quai)

#### Commodités offertes au camping :

Terrasse Vélo-Lac couverte avec vue sur le lac | **Pour vos vélos :** Support, station de réparation, bornes de recharge pour vélos électriques | Eau potable et collations santé



## Traversier NM Corégone

**Traverse pour véhicules, cyclistes et piétons** qui relie Saint-Juste-du-Lac à Témiscouata-sur-le-Lac (quartier Notre-Dame-du-Lac)

- Traversée d'une durée moyenne de 20 minutes
- Pas de réservation. Embarquement selon l'ordre d'arrivée. Se présenter 10 minutes avant le départ.

Tarifs disponibles au [traversedutemisouata.com](http://traversedutemisouata.com) ou en numérisant le code QR ci-bas.



## Navette L'Épinoche : la navette nautique du parc

**Pour les randonneurs et les cyclistes,** elle relie l'anse à William dans le parc national à Témiscouata-sur-le-Lac (quartier Cabano).

- Traversée d'une durée de 15 minutes (aller)
- Donne accès à la piste cyclable le Petit-Témis (Route Verte 8)

Réservation obligatoire au 418 855-5508, poste 0



**23 mai au 12 octobre 2026**  
DÉPARTS À TOUTES LES HEURES



**20 juin au 7 septembre 2026**

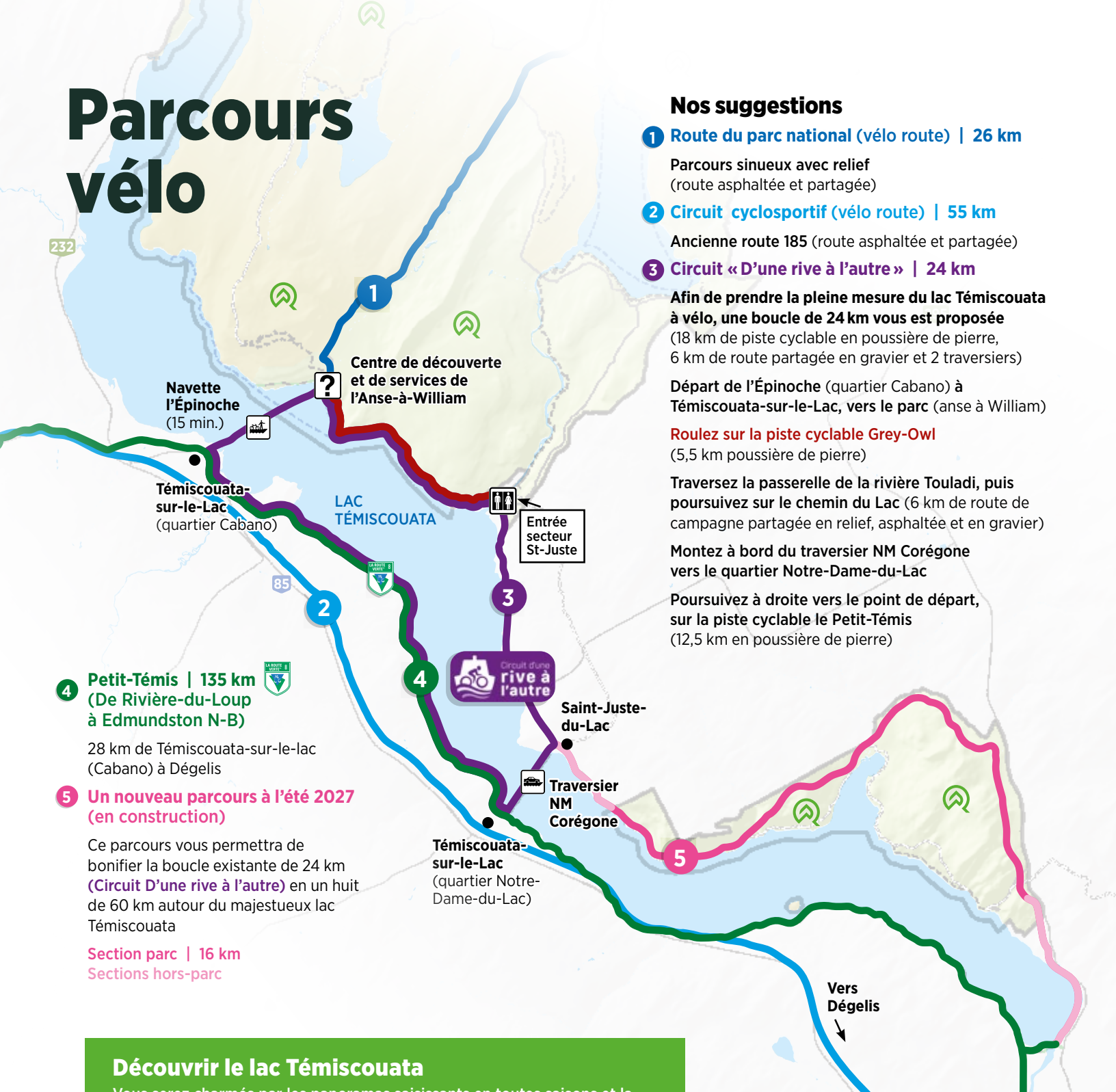


Du parc national				De Cabano			
7 jours sur 7							
9 h	10 h	11 h	12 h 30	13 h 30	9 h 30	10 h 30	11 h 30   13 h
			14 h 30	15 h 30	16 h	14 h	15 h   16 h   17 h

Adulte	17 ans et moins	L'horaire de l'Épinoche est sujet à changements sans préavis.
<b>9,25 \$</b>	<b>2,75 \$</b>	Coût par traversée en aller simple. Taxes incluses. Droit d'accès au parc en sus.

De Saint-Juste-du-Lac		De Notre-Dame-du-Lac	
Lundi au vendredi			
Premier départ	<b>7 h 30</b>	Premier départ	<b>8 h</b>
Dernier départ	<b>18 h 30</b>	Dernier départ	<b>19 h</b>
Samedi et dimanche			
Premier départ	<b>9 h 30</b>	Premier départ	<b>10 h</b>
Dernier départ	<b>18 h 30</b>	Dernier départ	<b>19 h</b>

# Parcours vélo



## Nos suggestions

### 1 Route du parc national (vélo route) | 26 km

Parcours sinueux avec relief  
(route asphaltée et partagée)

### 2 Circuit cycloportif (vélo route) | 55 km

Ancienne route 185 (route asphaltée et partagée)

### 3 Circuit « D'une rive à l'autre » | 24 km

**Afin de prendre la pleine mesure du lac Témiscouata à vélo, une boucle de 24 km vous est proposée**

(18 km de piste cyclable en poussière de pierre, 6 km de route partagée en gravier et 2 traversiers)

Départ de l'Épinoche (quartier Cabano) à Témiscouata-sur-le-Lac, vers le parc (anse à William)

**Roulez sur la piste cyclable Grey-Owl**

(5,5 km poussière de pierre)

Traversez la passerelle de la rivière Touladi, puis poursuivez sur le chemin du Lac (6 km de route de campagne partagée en relief, asphaltée et en gravier)

Montez à bord du traversier NM Corégone vers le quartier Notre-Dame-du-Lac

Poursuivez à droite vers le point de départ, sur la piste cyclable le Petit-Témis (12,5 km en poussière de pierre)

### 4 Petit-Témis | 135 km (De Rivière-du-Loup à Edmundston N-B)

28 km de Témiscouata-sur-le-lac (Cabano) à Dégelis

### 5 Un nouveau parcours à l'été 2027 (en construction)

Ce parcours vous permettra de bonifier la boucle existante de 24 km (Circuit D'une rive à l'autre) en un huit de 60 km autour du majestueux lac Témiscouata

Section parc | 16 km

Sections hors-parc

## Découvrir le lac Témiscouata

Vous serez charmés par les panoramas saisissants en toutes saisons et la nature généreuse de ce 2<sup>e</sup> plus grand lac au sud du Saint-Laurent !



Parc national  
du Lac-Témiscouata